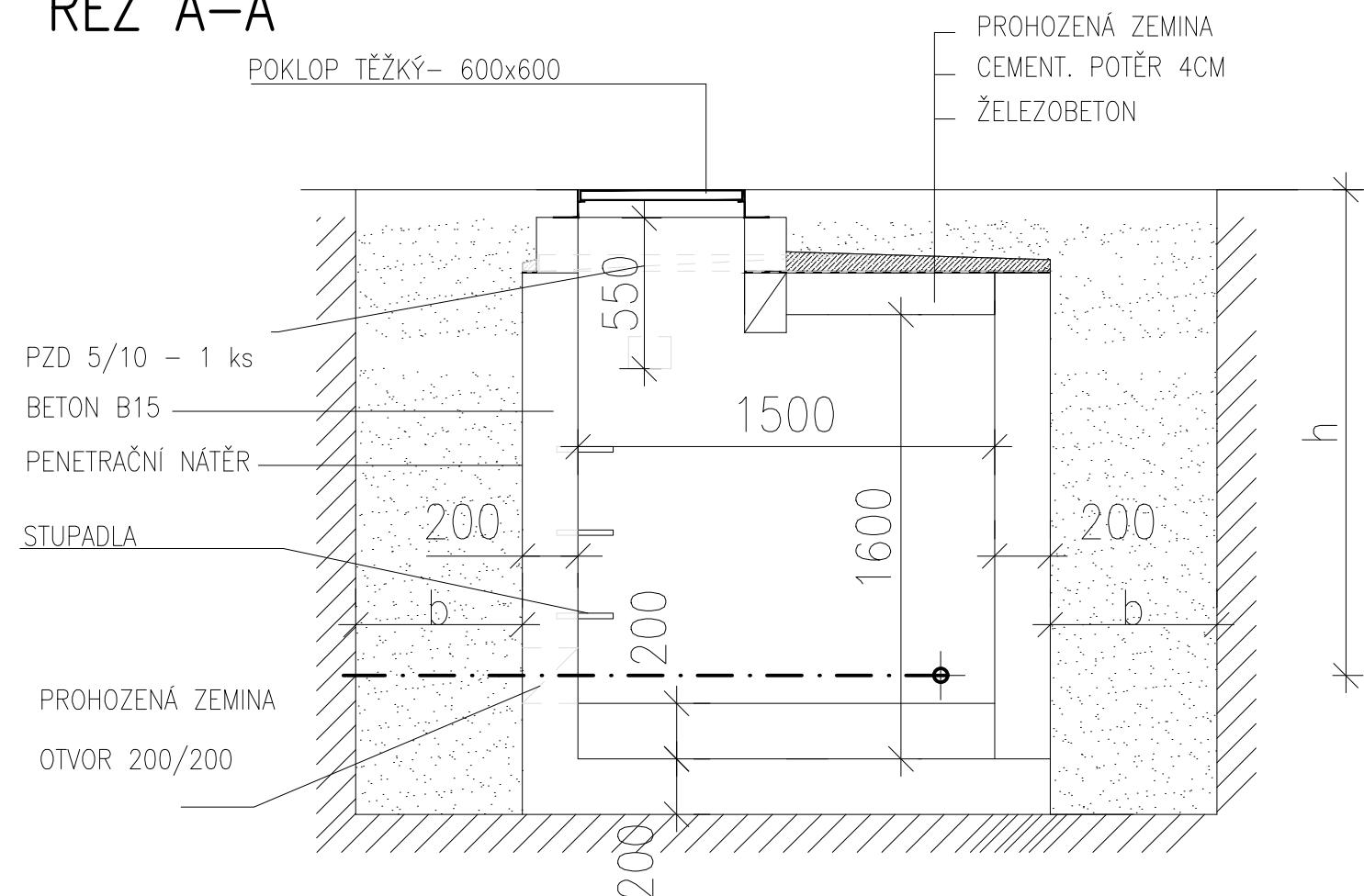
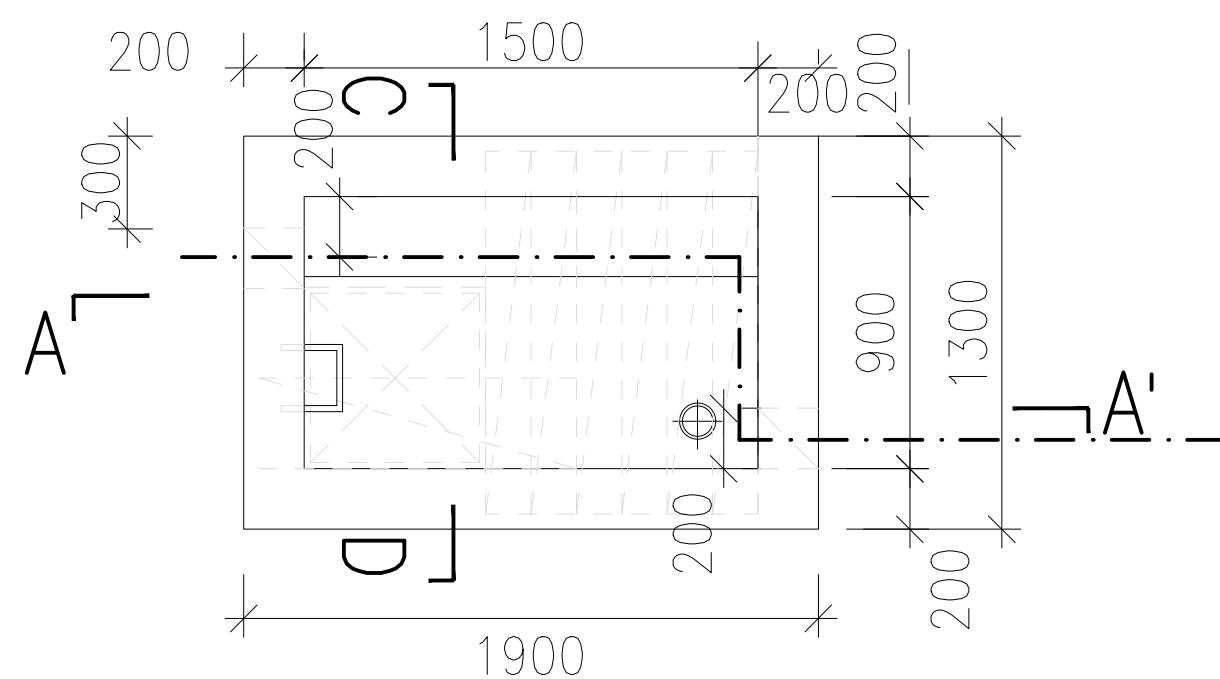


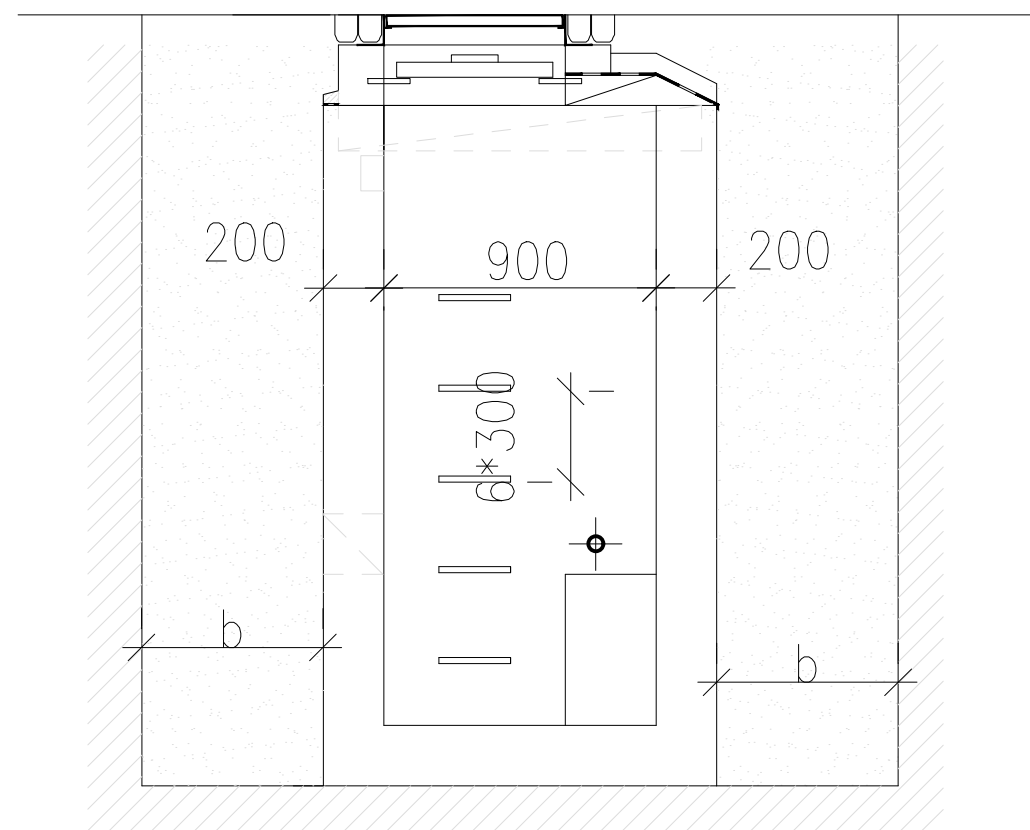
ŘEZ A-A'



PŮDORYS

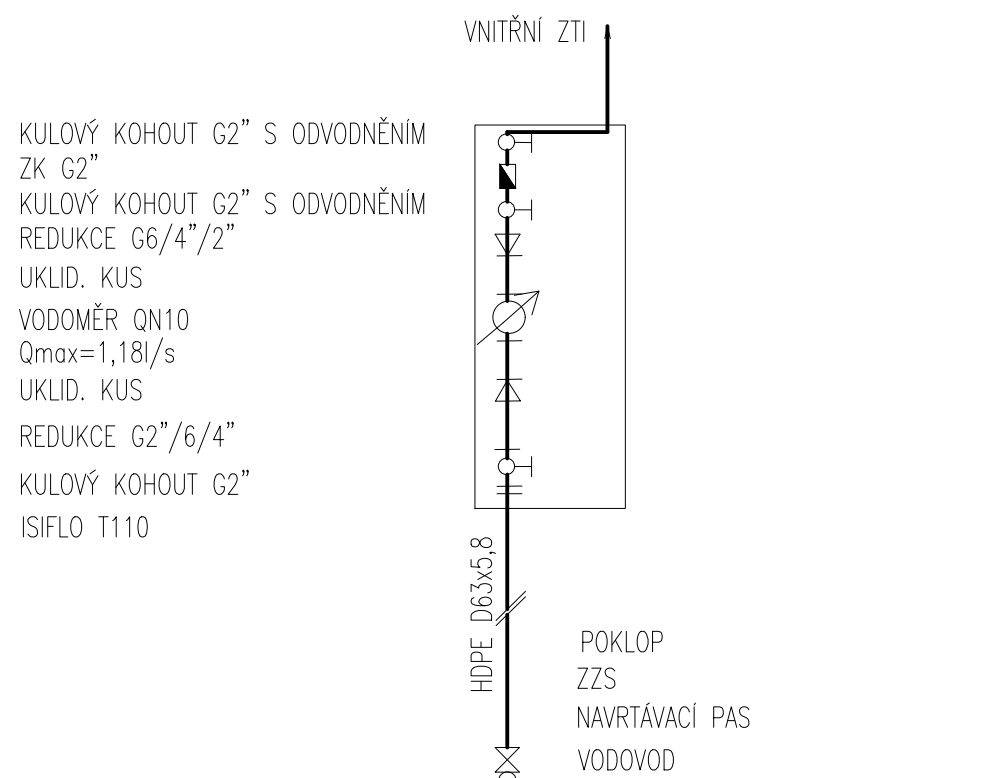


ŘEZ C-D



KLADĚČSKÉ SCHEMA

VODOMĚRNÁ ŠACHTA 900x1500x1600mm



POZNÁMKA

- 1 OSA POTRUBÍ (h) DLE PODÉLNÉHO PROFILU
2 ŠÍŘKA VÝKOPU (b) JE ZÁVISLÁ NA HLOUBCE ULOŽENÍ
3 OSY POTRUBÍ
4 ŠACHTA JE UMÍSTĚNA MIMO POJEZDNÉ ZPEVNĚNÉ PLOCHY

+/- -0.000=221.00					
ZODP. PROJEKTANT	NAVRHL	VYPRACOVAL	KONTROLOVAL	ING. MIRIAM PANICOVÁ PROJEKČNÍ ČINNOST ZDRAVOTNÉ TECHNICKE INSTALACE IČO 75223531 tel:+420 737 942 578 e-mail: mpanicova@volny.cz	
ING. PANICOVÁ	ING. PANICOVÁ	ING. PANICOVÁ			
<i>Panico</i>	<i>Panico</i>	<i>Panico</i>			
INVESTOR:	město Šlapanice, Masarykovo náměstí 100/7, Šlapanice				
MÍSTO STAVBY:	parc.č.905,904/3,907/4,907/11,907/1 k.ú. Šlapanice u Brna				
AKCE:	DŮM V PARKU			FORMÁT	3*A4
OBJEKT:	PŘÍPOJKA SPLAŠKOVÉ, DEŠŤOVÉ KANALIZACE A VODY PŘÍPOJKA PLYNU			DATUM	07/2018
				STUPEŇ	DŮR
				ZAK. Č.	ZT18-062
OBSAH:	TYPOVÁ VODOMĚRNÁ ŠACHTA			ARCH. Č.	ZT18-062/405
				MĚŘITKO	VÝKRES ČÍSLO
				1:25	405